

การประเมินความเสี่ยงการทุจริต ในประเด็นที่เกี่ยวข้องกับสินบน ประจำปีงบประมาณ พ.ศ. 2569



ความหมายและคำจำกัดความของการบริหารความเสี่ยง

๑. ความเสี่ยง (Risk)

ความเสี่ยง หมายถึง เหตุการณ์ / การกระทำใดๆ ที่อาจเกิดขึ้นภายในสถานการณ์ที่ไม่แน่นอน และ จะส่งผลกระทบต่อหรือสร้างความเสียหาย (ทั้งที่เป็นตัวเงินสะสมและไม่เป็นตัวเงิน) หรือก่อให้เกิดความล้มเหลวหรือลดโอกาสที่จะบรรลุเป้าหมายของแผนงาน/โครงการที่สำคัญในแต่ละประเด็นยุทธศาสตร์ ตามที่ระบุในแผนปฏิบัติการ

ลักษณะของความเสี่ยง สามารถเป็น ๓ ส่วน ดังนี้

๑.๑ ปัจจัยเสี่ยง คือ สาเหตุที่จะทำให้เกิดความเสี่ยง

๑.๒ เหตุการณ์เสี่ยง คือ เหตุการณ์ที่ส่งผลกระทบต่อการทำงาน หรือ นโยบาย

๑.๓ ผลกระทบความเสี่ยงคือ ความรุนแรงของความเสียหายที่น่าจะเกิดขึ้นจากเหตุการณ์เสี่ยง

๒. ปัจจัยเสี่ยง (Risk Factor)

ปัจจัยเสี่ยง หมายถึง ต้นเหตุ หรือสาเหตุที่มาของความเสี่ยงที่จะทำให้เกิดไม่บรรลุวัตถุประสงค์ที่กำหนดไว้ โดยต้องระบุด้วยว่าเหตุการณ์นั้นจะเกิดขึ้นที่ไหน เมื่อใด และเกิดขึ้นได้อย่างไร และทำไม ทั้งนี้ สาเหตุของความเสี่ยงที่ระบุ ควรเป็นสาเหตุที่แท้จริง เพื่อจะได้วิเคราะห์และกำหนดมาตรการลดความเสี่ยง ในภายหลังได้อย่างถูกต้อง

๓. การประเมินความเสี่ยง (Risk Assessment)

การประเมินความเสี่ยง หมายถึง กระบวนการระบุความเสี่ยง การวิเคราะห์ความเสี่ยง และ จัดลำดับความเสี่ยง โดยการประเมินจากโอกาสที่จะเกิด (Likelihood) และผลกระทบ (Impact) โอกาสที่จะเกิด (Likelihood) หมายถึง ความถี่หรือโอกาสที่จะเกิดเหตุการณ์ความเสี่ยง ผลกระทบ (Impact) หมายถึง ขนาดความรุนแรงของความเสียหายที่จะเกิดขึ้นหากเกิดเหตุการณ์ความเสี่ยง ระดับของความเสี่ยง (Degree of Risk) หมายถึง สถานะของความเสี่ยงที่ได้ จากการประเมินโอกาสและผลกระทบของแต่ละปัจจัยเสี่ยง แบ่งเป็น ๔ ระดับ คือ สูงมาก สูง ปานกลาง และต่ำ

๔. การบริหารความเสี่ยง (Risk Management)

การบริหารความเสี่ยง หมายถึง กระบวนการที่เป็นระบบในการบริหารปัจจัยและควบคุมกิจกรรม รวมทั้งกระบวนการดำเนินการต่างๆ เพื่อลดมูลเหตุของโอกาสที่จะทำให้เกิดความเสียหายจากการดำเนินการที่ไม่เป็นไปตามแผน เพื่อให้ระดับของความเสี่ยงและผลกระทบที่จะเกิดขึ้นในอนาคตอยู่ในระดับที่สามารถยอมรับได้ ควบคุมได้ และตรวจสอบได้อย่างเป็นระบบ ซึ่งการดำเนินการดังกล่าว อาจแบ่งโดยสรุปได้เป็น ๔ แนวทางหลัก ดังนี้

๔.๑ การยอมรับ (Take, Accept) หมายถึง การที่ความเสี่ยงนั้นสามารถยอมรับได้ภายใต้การควบคุมที่มีอยู่ในปัจจุบัน ซึ่งไม่ต้องดำเนินการใดๆ เช่น กรณีที่มีความเสี่ยงในระดับไม่รุนแรงและไม่คุ้มค่าที่จะดำเนินการใดๆ ให้ขออนุมัติหลักการรับความเสี่ยงไว้และไม่ดำเนินการใดๆ

๔.๒ การควบคุม (Treat) หมายถึง การที่ความเสี่ยงนั้นสามารถยอมรับได้ แต่ต้องมีการแก้ไขวิธีการควบคุม หรือมีการควบคุมเพิ่มเติม เพื่อให้มีการควบคุมที่เพียงพอและเหมาะสม เช่น การปรับปรุงกระบวนการดำเนินงาน การจัดทำมาตรฐานควบคุม ที่เพียงพอและเหมาะสม เช่น การปรับปรุงกระบวนการดำเนินงาน การจัดทำมาตรฐานการควบคุม (Risk Based Internal Control)

๔.๓ การยกเลิก (Terminate) หรือ หลีกเลี่ยง (Avoid) หมายถึง การที่ความเสี่ยงนั้นไม่สามารถยอมรับได้และต้องจัดการให้ความเสี่ยงนั้นไปอยู่นอกเงื่อนไขของการดำเนินงาน เช่น การหยุดดำเนินงานหรือกิจกรรมที่ก่อให้เกิดความเสี่ยงนั้น การเปลี่ยนแปลงวัตถุประสงค์ในการดำเนินงาน การลดขนาดของงานหรือกิจกรรมลง

๔.๔ การโอนย้าย (Transfer) หรือแบ่ง (Share) หมายถึง การโอนย้ายหรือแบ่งความเสี่ยงไปให้ผู้อื่นช่วยรับผิดชอบ เช่น การจ้างบุคคลภายนอกมาดำเนินการแทน การทำประกันภัย

ประเภทความเสี่ยง

๑. ความเสี่ยงด้านกลยุทธ์ (Strategic Risk : S) เกี่ยวข้องกับการบรรลุเป้าหมายและพันธกิจในภาพรวม โดยความเสี่ยงที่อาจเกิดขึ้นเป็นความเสี่ยงเนื่องจากการเปลี่ยนแปลงของสถานการณ์และเหตุการณ์ภายนอก ส่งผลต่อกลยุทธ์ที่กำหนดไว้ไม่สอดคล้องกับประเด็นยุทธศาสตร์ / วิสัยทัศน์ หรือเกิดจากการกำหนดกลยุทธ์ที่ขาดการมีส่วนร่วมจากภาคประชาชนหรือการร่วมมือกับองค์กรอิสระ ทำให้โครงการขาดการยอมรับและโครงการไม่ได้นำไปสู่การแก้ไขปัญหาหรือการตอบสนองต่อความต้องการของผู้บริหารหรือผู้มีส่วนได้ส่วนเสียอย่างแท้จริง หรือเป็นความเสี่ยงที่เกิดขึ้นจากการตัดสินใจผิดพลาดหรือนำการตัดสินใจนั้นมาใช้อย่างไม่ถูกต้อง
๒. ความเสี่ยงด้านการดำเนินงาน (Operational Risk: O) เกี่ยวข้องกับประสิทธิผลหรือผลการปฏิบัติงาน โดยความเสี่ยงที่อาจเกิดขึ้นเป็นความเสี่ยง เนื่องจากระบบงานภายในองค์กร / กระบวนการ / เทคโนโลยีหรือนวัตกรรมที่ใช้ / บุคลากร / ความเพียงพอของข้อมูล ส่งผลต่อประสิทธิภาพและประสิทธิผลในการดำเนินการ
๓. ความเสี่ยงด้านการเงิน (Financial Risk: F) เป็นความเสี่ยงเกี่ยวกับการบริหารงบประมาณและการเงิน เช่น การบริหารการเงินไม่ถูกต้อง ไม่เหมาะสม ทำให้ขาดประสิทธิภาพ และไม่ทันต่อสถานการณ์หรือเป็นความเสี่ยงที่เกี่ยวข้องกับการเงินขององค์กร เช่น การประมาณการงบประมาณไม่เพียงพอและไม่สอดคล้องกับขั้นตอนการดำเนินการเป็นต้นเนื่องจากขาดการจัดหาข้อมูลการวิเคราะห์ การวางแผน การควบคุม และการจัดทำรายงานเพื่อนำมาใช้ในการบริหารงบประมาณและการเงินดังกล่าว
๔. ความเสี่ยงด้านการปฏิบัติตามกฎหมายและกฎระเบียบข้อบังคับต่างๆ (Compliance Risk : C) เกี่ยวข้องกับการปฏิบัติตามกฎระเบียบต่างๆ โดยความเสี่ยงที่อาจเกิดขึ้นเป็นความเสี่ยงเนื่องจากความไม่ชัดเจน ความไม่ทันสมัย หรือความไม่ครอบคลุมของกฎหมาย กฎระเบียบ ข้อบังคับต่างๆ รวมถึงการดำเนินการผิดกฎหมาย การร่างสัญญาที่ไม่ครอบคลุมการดำเนินงาน

ในการวิเคราะห์ความเสี่ยงนั้น กรมจะพิจารณาปัจจัยเสี่ยงจากด้านต่างๆโดยนำแนวคิดเรื่อง ธรรมาภิบาลที่เกี่ยวข้องในแต่ละด้านมาเป็นปัจจัยในการวิเคราะห์ความเสี่ยงด้วย ทั้งนี้ความเสี่ยงเรื่องธรรมาภิบาลที่อาจเกิดขึ้นจากการดำเนินแผนงาน/โครงการ เพื่อให้เป็นไปตามหลักธรรมาภิบาล (Good Governance) ได้แก่

๑. ประสิทธิภาพ (Effectiveness)
๒. ประสิทธิภาพ (Efficiency)
๓. การมีส่วนร่วม (Participation)
๔. ความโปร่งใส (Transparency)

๕. การตอบสนอง (Responsiveness)
๖. ภาระรับผิดชอบ (Accountability)
๗. นิติธรรม (Rule of Law)
๘. การกระจายอำนาจ (Decentralization)
๙. ความเสมอภาค (Equity)

นโยบาย วัตถุประสงค์การบริหารความเสี่ยง

๑. นโยบายการบริหารความเสี่ยง

เพื่อให้ องค์การบริหารส่วนตำบลบ้านแหง มีระบบในการบริหารความเสี่ยงโดยการบริหารจัดการปัจจัย และควบคุมกิจกรรมรวมทั้งกระบวนการดำเนินงานต่างๆเพื่อลดมูลเหตุของแต่ละโอกาสที่องค์การบริหารส่วนตำบลบ้านแหงจะเกิดความเสียหาย ให้ระดับความเสี่ยงและขนาดของความเสี่ยงที่จะเกิดขึ้นในอนาคตอยู่ในระดับที่ยอมรับได้ โดยคำนึงถึงการบรรลุเป้าหมายขององค์การบริหารส่วนตำบลบ้านแหง ตามยุทธศาสตร์ที่สำคัญโดยมาการแต่งตั้งคณะกรรมการบริหารความเสี่ยงขององค์การบริหารส่วนตำบลบ้านแหง เพื่อวางระบบการควบคุมภายในขององค์การบริหารส่วนตำบลบ้านแหง จึงกำหนดนโยบายการบริหารความเสี่ยง ดังนี้

๑) ให้มีระบบ และกระบวนการบริหารความเสี่ยง โดยมีเอกสารแสดงแนวทางและระบุปัจจัย ความเสี่ยงให้ทราบทุกหน่วยงานในองค์การบริหารส่วนตำบลบ้านแหง

๒) การบริหารความเสี่ยงจะต้องครอบคลุมทุกระดับ และทุกหน่วยงานในองค์การบริหารส่วนตำบลบ้านแหง ทั้งที่มีสาเหตุจากปัจจัยภายในและภายนอก เพื่อช่วยให้องค์กรสามารถดำเนินงานได้อย่างมีประสิทธิภาพและประสิทธิผล

๓) ให้ทุกหน่วยงานในองค์การบริหารส่วนตำบลบ้านแหง รวมทั้งผู้บริหารทุกระดับ เข้าใจและให้ความสำคัญกับการ บ่งชี้และการควบคุมความเสี่ยง มีวิธีการและแนวทางการปฏิบัติที่เป็นแนวทางเดียวกันในการระบุการประเมินจัดการความเสี่ยง

๔) ให้มีการกำหนดกระบวนการบริหารความเสี่ยงที่เป็นระบบมาตรฐานเดียวกันทั้งองค์กร

๕) ให้มีการนำเทคโนโลยีสารสนเทศมาใช้ในการจัดการที่ดี

๖)ให้นำระบบบริหารความเสี่ยงไปปฏิบัติเป็นส่วนหนึ่งของงาน จนเกิดเป็นวัฒนธรรมองค์กร และเป็นส่วนหนึ่งของการดำเนินงานตามปกติ

๗) ให้มีการติดตามและประเมินผลการบริหารความเสี่ยง มีการทบทวนและปรับปรุงอย่างสม่ำเสมอ

๒. วัตถุประสงค์การบริหารความเสี่ยง

๑) เพื่อช่วยเพิ่มประสิทธิภาพของการตัดสินใจ โดยคำนึงถึงปัจจัยเสี่ยงในด้านต่างๆที่อาจจะเกิดผลกระทบต่อการทำงาน วัตถุประสงค์ และนโยบาย แล้วพิจารณาหาแนวทางในการป้องกัน หรือจัดการกับความเสี่ยงเหล่านั้นก่อนจะเริ่มปฏิบัติงาน หรือดำเนินการตามแผนที่กำหนดไว้

๒) เพื่อให้องค์การบริหารส่วนตำบลบ้านแหง สามารถลดมูลเหตุของโอกาสที่จะเกิดความเสียหายและลดขนาดของความเสี่ยงเหล่านั้นก่อนที่จะเริ่มปฏิบัติงาน หรือดำเนินการตามแผนที่กำหนดไว้

๓) เพื่อให้องค์การบริหารส่วนตำบลบ้านแหง มีผลการดำเนินงานบรรลุเป้าหมายตามภารกิจหลักตามกฎหมาย และเป้าหมายตามแผนปฏิบัติการ

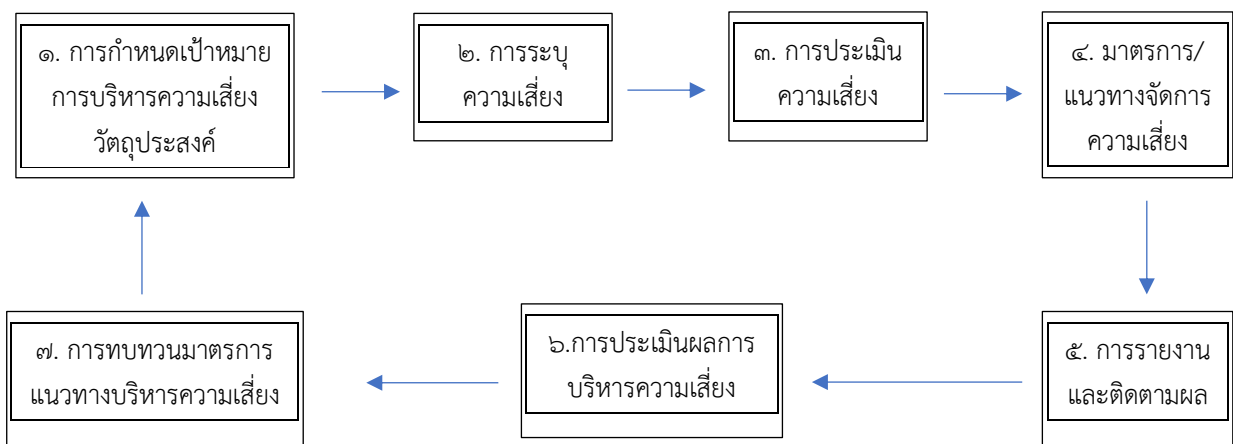
กระบวนการบริหารความเสี่ยง

เป็นกระบวนการบริหารความเสี่ยงมาตรฐาน COSO (Committee of Sponsoring Organizations of the Tread way Commission) ที่มีขั้นตอนการดำเนินการ หลักเกณฑ์ในการวิเคราะห์ประเมินและจัดการความเสี่ยงอย่างเหมาะสม โดยกำหนดแนวทางการควบคุมเพื่อป้องกัน/ลดความเสี่ยงให้อยู่ในระดับที่ยอมรับได้ กระบวนการดังกล่าวจะสำเร็จได้ต้องมีการสื่อสารให้บุคลากรในองค์กรได้มีความรู้ความเข้าใจในเรื่องการบริหารความเสี่ยงในทิศทางเดียวกันและควรจัดระบบสารสนเทศ เพื่อการวิเคราะห์ประเมินความเสี่ยง

✚ กระบวนการและขั้นตอนการบริหารความเสี่ยงขององค์การบริหารส่วนตำบลบ้านแหง ที่ได้ดำเนินการตามมาตรฐาน COSO มี ๗ ขั้นตอน ดังนี้

- ๑) การกำหนดเป้าหมายการบริหารความเสี่ยง (Objective Setting)
- ๒) การระบุความเสี่ยง ต่างๆ (Event Identification)
- ๓) การประเมินความเสี่ยง (Risk Assessment)
- ๔) กลยุทธ์ที่ใช้ในการจัดการกับแต่ละความเสี่ยง (Risk Response)
- ๕) กิจกรรมการบริหารความเสี่ยง (Control Activities)
- ๖) ข้อมูลและการสื่อสารด้านบริหารความเสี่ยง (Information and Communication)
- ๗) การติดตามผลและเฝ้าระวังความเสี่ยงต่างๆ (Monitoring)

แผนภาพกระบวนการบริหารความเสี่ยง ขององค์การบริหารส่วนตำบลบ้านแหง



การประเมินความเสี่ยง (Risk Assessment)

การประเมินความเสี่ยงประกอบด้วย ๔ ขั้นตอนดังนี้

๑. การกำหนดเกณฑ์การประเมินมาตรฐาน

เป็นการกำหนดเกณฑ์ที่จะใช้ในการประเมินความเสี่ยง ได้แก่ ระดับโอกาสที่จะเกิดความเสี่ยง (Likelihood) ระดับความรุนแรงของผลกระทบ (Impact) และ ระดับความเสี่ยง (Degree of Risk) โดย คณะทำงานบริหารความเสี่ยงของแต่ละหน่วยงานจะต้องกำหนดเกณฑ์ของหน่วยงานนั้นขึ้น ซึ่งสามารถ กำหนดเกณฑ์ได้ ทั้งเกณฑ์ในเชิงปริมาณและเชิงคุณภาพทั้งนี้ขึ้นอยู่กับมูลสภาพแวดล้อมในหน่วยงานและดุลย พินิจการตัดสินใจของคณะทำงานบริหารความเสี่ยงฯ และฝ่ายบริหารของหน่วยงานโดยเกณฑ์ในเชิงปริมาณจะ เหมาะกับหน่วยงานที่มีข้อมูลตัวเลข หรือจำนวนเงินมาใช้ในการวิเคราะห์ห้อย่างเพียงพอ สำหรับหน่วยงานที่มี ข้อมูลเชิงพรรณนาไม่สามารถระบุเป็นตัวเลขหรือจำนวนเงินที่ชัดเจนได้ ก็ให้กำหนดเกณฑ์ในเชิงคุณภาพซึ่ง คณะทำงานฯ ได้พิจารณาถึงโอกาสในการเกิดเหตุการณ์ต่างๆ (Likelihood) และความรุนแรงของเหตุการณ์ต่างๆ (Impact) ที่จะเกิดผลกระทบต่อองค์การบริหารส่วนตำบลบ้านแหง ซึ่งมีเกณฑ์ในการให้คะแนนผลกระทบ เป็นดังนี้

ประเด็นที่พิจารณา	ระดับคะแนน				
	๑= น้อยมาก	๒= น้อย	๓= ปานกลาง	๔= สูง	๕= สูงมาก
โอกาสที่จะเกิดความเสี่ยง					
ความถี่ในการเกิดเหตุการณ์ หรือ ข้อผิดพลาดในการปฏิบัติงาน (เฉลี่ย : ปี/ครั้ง)	๓ ปี/ครั้ง	๒ ปี/ ครั้ง	๑ ปี/ ครั้ง	๖ เดือน/ครั้ง (ไม่เกิน ๒ ครั้ง/ปี)	๒ เดือน/ครั้ง หรือมากกว่า
โอกาสที่จะเกิดเหตุการณ์	น้อยที่สุด	น้อย	ปานกลาง	สูง	สูงมาก
ความรุนแรงของผลกระทบ					
มูลค่าความเสียหาย	< ๒ พันบาท	๒-๕ พันบาท	๕ พันบาท - ๑ หมื่นบาท	๑ หมื่นบาท - ๓ หมื่นบาท	> ๓ หมื่นบาท
ผลกระทบต่อประชาชนในพื้นที่	น้อยที่สุด	น้อย	ปานกลาง	สูง	สูงมาก
ผลกระทบต่อภาพลักษณ์/ การดำเนินงานของหน่วยงาน	น้อยที่สุด	น้อย	ปานกลาง	สูง	สูงมาก

เกณฑ์กำหนดระดับโอกาส (Likelihood) ที่จะเกิดความเสี่ยง

ระดับ	โอกาสที่จะเกิดขึ้น	คำอธิบาย
๕	สูงมาก	มีโอกาสเกิดขึ้นเป็นประจำ
๔	สูง	มีโอกาสเกิดขึ้นบ่อยครั้ง
๓	ปานกลาง	มีโอกาสเกิดขึ้นบางครั้ง
๒	น้อย	มีโอกาสเกิดขึ้นน้อยครั้ง
๑	น้อยมาก	มีโอกาสเกิดขึ้นยาก

เกณฑ์กำหนดระดับความรุนแรงของผลกระทบ (Impact) ที่ส่งผลกระทบด้านการดำเนินงาน

ระดับ	โอกาสที่จะเกิดขึ้น	คำอธิบาย
๕	สูงมาก	กระทบต่องบประมาณและ/หรือความเชื่อมั่นของสังคมระดับสูงมาก
๔	สูง	กระทบต่องบประมาณและ/หรือความเชื่อมั่นของสังคมระดับสูง
๓	ปานกลาง	กระทบต่องบประมาณและ/หรือความเชื่อมั่นของสังคมระดับปานกลาง
๒	น้อย	กระทบต่องบประมาณและ/หรือความเชื่อมั่นของสังคมระดับต่ำ
๑	น้อยมาก	กระทบต่องบประมาณและ/หรือความเชื่อมั่นของสังคมระดับต่ำมาก

ระดับความเสี่ยง = ระดับความเสี่ยง = โอกาส x ผลกระทบ

ลำดับ	ระดับความเสี่ยง	ช่วงคะแนน
๑	ความเสี่ยงระดับสูงมาก	๑๕-๒๕ คะแนน
๒	ความเสี่ยงระดับสูง	๙-๑๕ คะแนน
๓	ความเสี่ยงระดับปานกลาง	๕-๘ คะแนน
๔	ความเสี่ยงระดับต่ำ	๑-๔ คะแนน

การแบ่งระดับความรุนแรงของความเสี่ยงการทุจริต (Risk Score)

ระดับความรุนแรงของความเสี่ยงการทุจริต (Risk Score)					
โอกาส (Likelihood)	ผลกระทบ (Impact)				
	๑	๒	๓	๔	๕
๕	ปานกลาง	สูง	สูงมาก	สูงมาก	สูงมาก
๔	ต่ำ	ปานกลาง	สูง	สูงมาก	สูงมาก
๓	ต่ำ	ปานกลาง	สูง	สูง	สูงมาก
๒	ต่ำ	ต่ำ	ปานกลาง	ปานกลาง	สูง
๑	ต่ำ	ต่ำ	ต่ำ	ต่ำ	ปานกลาง

- ความเสี่ยงการทุจริตระดับต่ำ
- สามารถใช้ความรอบคอบระมัดระวังในการปฏิบัติงานตามปกติควบคุมดูแลได้
- เป็นกระบวนการที่มีผู้เกี่ยวข้องหลายคน/หลายหน่วยงานภายในองค์กร/หลายขั้นตอน>>จนยากต่อการควบคุม หรือไม่มีอำนาจควบคุมข้ามหน่วยงานตามหน้าที่ปกติ
- เป็นกระบวนการที่เกี่ยวข้องกับบุคคลภายนอก/คนที่ไม่รู้จักไม่สามารถตรวจสอบได้ชัดเจน>>ไม่สามารถกำกับติดตามได้อย่างใกล้ชิดหรืออย่างสม่ำเสมอ

๒. การประเมินโอกาสและผลกระทบของความเสี่ยง

เป็นการนำความเสี่ยงและปัจจัยเสี่ยงแต่ละปัจจัยที่ระบุไว้มาประเมินโอกาส (Likelihood) ที่จะเกิดเหตุการณ์ความเสี่ยงต่างๆและประเมินระดับความรุนแรงหรือมูลค่าความเสียหาย (Impact) จากความเสี่ยงเพื่อให้เห็นถึงระดับของความเสี่ยงที่แตกต่างกัน ทำให้สามารถกำหนดการควบคุมความเสี่ยงได้อย่างเหมาะสม ซึ่งช่วยให้หน่วยงานสามารถวางแผนและจัดสรรทรัพยากรได้อย่างถูกต้อง ภายใต้งบประมาณกำลังคนหรือเวลาที่มีจำกัดโดยอาศัยเกณฑ์มาตรฐานที่กำหนดไว้ข้างต้น ซึ่งมีขั้นตอนการดำเนินการ ดังนี้

๒.๑) พิจารณาโอกาส / ความถี่ในการเกิดเหตุการณ์ต่างๆ (Likelihood) ว่ามีโอกาส / ความถี่ที่จะเกิดขึ้นมากน้อยเพียงใด ตามเกณฑ์มาตรฐานที่กำหนด

๒.๒) พิจารณาความรุนแรงของผลกระทบของความเสี่ยง (Impact) ที่มีผลกระทบต่อพันธกิจ/หน่วยงาน ว่ามีระดับความรุนแรง หรือมีความเสียหายเพียงใด ตามเกณฑ์มาตรฐานที่กำหนด

๓. การวิเคราะห์ความเสี่ยง

เมื่อพิจารณาโอกาส/ความถี่ที่จะเกิดเหตุการณ์ (Likelihood) และความรุนแรงของผลกระทบ (Impact) ของแต่ละปัจจัยเสี่ยงแล้วให้นำผลที่ได้มาพิจารณาความสัมพันธ์ระหว่างโอกาสที่จะเกิดความเสี่ยงและผลกระทบของความเสี่ยงขององค์การบริหารส่วนตำบลบ้านแหง และสำนัก/กอง ว่าก่อให้เกิดระดับความเสี่ยงในระดับใด

๔. การจัดลำดับความเสี่ยง

เมื่อได้ค่าระดับความเสี่ยงแล้ว จะนำมาจัดลำดับความรุนแรงของความเสี่ยงที่มีผลกระทบต่อองค์การบริหารส่วนตำบลบ้านแหง เพื่อพิจารณากำหนดกิจกรรมการควบคุมในแต่ละสาเหตุของความเสี่ยงที่สำคัญให้เหมาะสมโดยพิจารณาจากระดับของความเสี่ยงที่เกิดจากความสัมพันธ์ระหว่างโอกาสที่จะเกิดความเสี่ยง (Likelihood) และผลกระทบของความเสี่ยง (Impact) ที่ประเมินได้ตามตารางการประเมินความเสี่ยงโดยจัดเรียงตามลำดับ จากระดับสูงมาก สูง ปานกลาง ต่ำ และเลือกความเสี่ยงที่มีระดับสูงมาก และสูง มาจัดทำแผนการบริหาร/จัดการความเสี่ยงในขั้นตอนนี้ต่อไป

๕. การกำหนดแผนภูมิความเสี่ยง (Risk Profile)

ได้จากการพิจารณาจัดระดับความสำคัญของความเสี่ยงจากโอกาสที่จะเกิดความเสี่ยง (Likelihood) และผลกระทบที่เกิดขึ้น (Impact) และขอบเขตของระดับความเสี่ยงที่สามารถยอมรับได้ (Risk Appetite Boundary)

ระดับความเสี่ยง = โอกาสในการเกิดเหตุการณ์ต่างๆ x ความรุนแรงของเหตุการณ์ต่างๆ (Likelihood x Impact)

ซึ่งจัดแบ่งเป็น ๔ ระดับ สามารถแสดงเป็น Risk Profile แบ่งพื้นที่เป็น ๔ ส่วน (๔ Quadrant) ใช้เกณฑ์ในการจัดแบ่ง ดังนี้

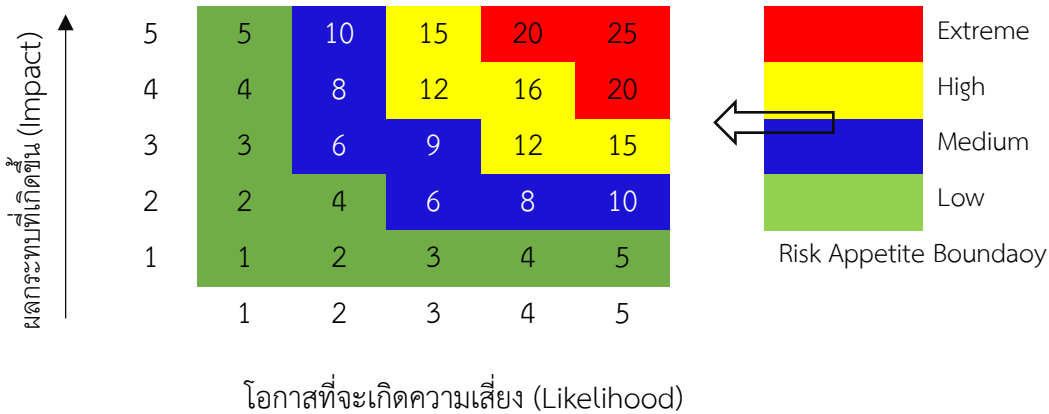
๕.๑) ระดับความเสี่ยงต่ำ (Low) คะแนนระดับความเสี่ยง ๑ – ๕ คะแนน วิธีการจัดการความเสี่ยง : ยอมรับความเสี่ยง กำหนดเป็นสีเขียว

๕.๒)ระดับความเสี่ยงปานกลาง (Medium) คะแนนระดับความเสี่ยง ๖ – ๑๐ คะแนน วิธีการจัดการความเสี่ยง: ยอมรับความเสี่ยงแต่มีการควบคุมความเสี่ยง กำหนดเป็นสีน้ำเงิน

๕.๓) ระดับความเสี่ยงสูง (High) คะแนนระดับความเสี่ยง ๑๑ – ๑๙ คะแนน วิธีการจัดการความเสี่ยง: มีแผนลดความเสี่ยง กำหนดเป็นสีเหลือง

๕.๔) ระดับความเสี่ยงสูงมาก (Extreme) คะแนนระดับความเสี่ยง ๒๐ – ๒๕ คะแนน วิธีการจัดการความเสี่ยง : มีแผนลดความเสี่ยง และประเมินซ้ำ / ถ้ายโอนความเสี่ยง กำหนดเป็นสีแดง

แผนภูมิความเสี่ยง (Risk Profile)



๖. เกณฑ์ความเสี่ยง

ระดับความเสี่ยง	คะแนนระดับความเสี่ยง	วิธีการจัดการความเสี่ยง
๑.ระดับความเสี่ยงต่ำ (Low)	๑-๕	การหลีกเลี่ยงความเสี่ยง / ยอมรับความเสี่ยง
๒.ระดับความเสี่ยงปานกลาง (Medium)	๖-๑๐	การรับความเสี่ยงไว้เอง / ยอมรับความเสี่ยงแต่มีการควบคุมความเสี่ยง
๓.ระดับความเสี่ยงสูง (High)	๑๑-๑๙	การควบคุมความสูญเสีย / มีแผนลดความเสี่ยง
๔.ระดับความเสี่ยงสูงมาก (Extreme)	๒๐-๒๕	ถ้ายโอนความเสี่ยง / มีแผนลดและประเมินซ้ำ

การประเมินความเสี่ยงที่อาจเกิดการให้หรือรับสินบนจากการดำเนินงานตามภารกิจของหน่วยงาน ประจำปีงบประมาณ พ.ศ. ๒๕๖๙

ขององค์การบริหารส่วนตำบลบ้านแหง อำเภองาว จังหวัดลำปาง

ลำดับ	ประเด็นความเสี่ยงการทุจริต	เหตุการณ์ความเสี่ยงการทุจริต	โอกาสเกิด	ผลกระทบ/ ความรุนแรง	ระดับความ เสี่ยง	วิธีการในการบริหารจัดการ ความเสี่ยง	ผู้รับผิดชอบ
๑	การอนุมัติ อนุญาต ตามพระราชบัญญัติการอำนวยความสะดวกในการพิจารณาอนุญาตของทางราชการ พ.ศ. ๒๕๕๘	เจ้าหน้าที่มีการเรียกรับผลประโยชน์/ สินบน/สิ่งตอบแทนจากประชาชนผู้มาใช้บริการ เช่น จากการอนุญาตก่อสร้าง ตาม พรบ.สิ่งปลูกสร้าง ใบอนุญาตประกอบกิจการที่เป็นอันตรายต่อสุขภาพ ตาม พรบ.สาธารณสุข เป็นต้น	๒	๓	๖ ความเสี่ยงระดับปานกลาง	๑.จัดทำคู่มือสำหรับประชาชน ประกอบด้วยหลักเกณฑ์วิธีการ และ เงื่อนไข (ถ้ามี) ในการยื่นคำขอ ขั้นตอนและระยะเวลาในการ พิจารณาอนุญาตและ รายการ เอกสารหรือหลักฐานที่ผู้ขออนุญาต จะต้องยื่นมา พร้อมกับคำขอ ๒.ปิดประกาศคู่มือสำหรับประชาชน ไว้ ณ สถานที่ กำหนดให้ยื่นคำขอ และ เผยแพร่ทางสื่อต่าง ๆ เช่น ประชาสัมพันธ์ผ่านเว็บไซต์ ๓. ประชาสัมพันธ์ช่องทางการแจ้ง เรื่องร้องเรียนการทุจริต และ ประพฤติมิชอบให้ประชาชน รับทราบ	-สำนักปลัด อบต.บ้านแหง -กองคลัง -กองช่าง

การประเมินความเสี่ยงที่อาจเกิดการให้หรือรับสินบนจากการดำเนินงานตามภารกิจของหน่วยงาน ประจำปีงบประมาณ พ.ศ. ๒๕๖๙

ขององค์การบริหารส่วนตำบลบ้านแหง อำเภองาว จังหวัดลำปาง

ลำดับ	ประเด็นความเสี่ยงการทุจริต	เหตุการณ์ความเสี่ยงการทุจริต	โอกาสเกิด	ผลกระทบ/ ความรุนแรง	ระดับความเสี่ยง	วิธีการในการบริหารจัดการ ความเสี่ยง	ผู้รับผิดชอบ
๒	การใช้อำนาจตามกฎหมาย/ การให้บริการตามภารกิจ	๑.เจ้าหน้าที่ใช้อำนาจในทางมิชอบเพื่อ เรียกรับผลประโยชน์ เพื่อให้เกิดผลต่อ การสนับสนุนแผนงานหรือโครงการ ๒.การรับของขวัญจากบุคคลอื่นเพื่อ ช่วยเหลือบุคคลนั้นได้ผลประโยชน์จาก องค์กร	๒	๓	๖ ความเสี่ยง ระดับปาน กลาง	๑.จัดทำประกาศมาตรการป้องกัน การเรียกรับสินบน ๒.เจ้าหน้าที่จัดทำรายงานผลในการ จัดทำโครงการ ๓.ผู้บริหารติดตามผลการดำเนินงาน โครงการอย่างต่อเนื่อง ๔.เผยแพร่ความรู้เกี่ยวกับกฎหมาย ในการปฏิบัติงานให้กับบุคลากรและ เจ้าหน้าที่ ๕.หากมีสถานการณ์การให้ของขวัญ ควรปฏิเสธการรับของขวัญ ของ กำนัน โดยอธิบายว่าเป็นการขัดต่อกฎหมายและนโยบายของรัฐ ๖.ประชาสัมพันธ์ช่องทาง การแจ้ง เรื่องร้องเรียนการทุจริต และ ประพฤติมิชอบให้ประชาชน รับทราบ	-สำนักปลัด อบต.บ้าน แหง -กองคลัง -กองช่าง

การประเมินความเสี่ยงที่อาจเกิดการให้หรือรับสินบนจากการดำเนินงานตามภารกิจของหน่วยงาน ประจำปีงบประมาณ พ.ศ. ๒๕๖๙

ขององค์การบริหารส่วนตำบลบ้านแหง อำเภองาว จังหวัดลำปาง

ลำดับ	ประเด็นความเสี่ยงการทุจริต	เหตุการณ์ความเสี่ยงการทุจริต	โอกาสเกิด	ผลกระทบ/ ความรุนแรง	ระดับความเสี่ยง	วิธีการในการบริหารจัดการ ความเสี่ยง	ผู้รับผิดชอบ
๓	การจัดซื้อจัดจ้าง	๑.การเรียกรับผลประโยชน์ใน ขั้นตอน การกำหนด TOR เพื่อ เอื้อให้เกิดการ กำหนด คุณลักษณะเฉพาะให้กับ ผู้ประกอบการ ผู้มีส่วนได้ ส่วน เสีย ๒.มีการรับสินบน / เรียกรับ เงิน/ ของขวัญ/ สินน้ำใจ/ การ เลี้ยงรับรอง ในขั้นตอนการ จัดซื้อจัดจ้าง หรือการ เลือกคู่ ค้าคู่สัญญา ซึ่งนำไปสู่การเอื้อ ประโยชน์ให้กับคู่ค้าคู่สัญญา	๓	๓	๖ ความเสี่ยง ระดับปาน กลาง	มาตรการส่งเสริมความโปร่งใส ใน การจัดซื้อจัดจ้าง ๑.ผู้บังคับบัญชามีการควบคุม และ ติดตามการทำงานอย่าง ใกล้ชิด มี การสอบทาน และ กำกับให้เจ้าหน้าที่ ปฏิบัติตาม ระเบียบอย่างเคร่งครัด ๒.จัดทำและเผยแพร่ แผนปฏิบัติการ จัดซื้อจัดจ้าง ๓.รายงานผลการจัดซื้อจัดจ้าง ต่อ ผู้บริหาร ๔.มีขั้นตอนเสนอการเห็นชอบ ผ่าน สายงานตามลำดับ และมี การกำหนด อำนาจอนุมัติตาม วงเงินที่เหมาะสม	กองคลัง

การประเมินความเสี่ยงที่อาจเกิดการให้หรือรับสินบนจากการดำเนินงานตามภารกิจของหน่วยงาน ประจำปีงบประมาณ พ.ศ. ๒๕๖๙

ขององค์การบริหารส่วนตำบลบ้านแหง อำเภองาว จังหวัดลำปาง

ลำดับ	ประเด็นความเสี่ยงการทุจริต	เหตุการณ์ความเสี่ยงการทุจริต	โอกาสเกิด	ผลกระทบ/ ความรุนแรง	ระดับความ เสี่ยง	วิธีการในการบริหารจัดการ ความเสี่ยง	ผู้รับผิดชอบ
๔	การบริหารงานบุคคล	๑.การบรรจุแต่งตั้ง โอน ย้าย เลื่อน ตำแหน่ง/เงินเดือน และ การมอบหมาย งานไม่เป็น ธรรม ๒.การเรียกรับสินบน/ ผลประโยชน์ เพื่อให้ได้รับการ แต่งตั้งหรือเลื่อน ตำแหน่ง	๒	๓	๖ ความเสี่ยง ระดับปาน กลาง	มาตรการบริหารงานบุคคล ๑. จัดทำหลักเกณฑ์การ ประเมินผล การปฏิบัติงาน และ หลักการแต่งตั้ง หรือเลื่อน ตำแหน่งให้ชัดเจนและแจ้ง เวียนให้ทุกคนทราบ ๒. กำหนดหลักเกณฑ์การสรร หา คัดเลือก บุคคล ให้ละเอียด และ ชัดเจน โปร่งใส และ สามารถ ตรวจสอบได้ ๓. ประชาสัมพันธ์ช่องทางการ แจ้ง เรื่องร้องเรียนการทุจริต และ ประพฤติมิชอบให้ผู้เข้ารับ การสมัคร หรือเจ้าหน้าที่ที่ ได้รับทราบ สำหรับ การแจ้ง เบาะแส	สำนักปลัด